

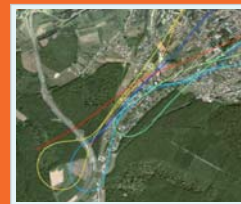
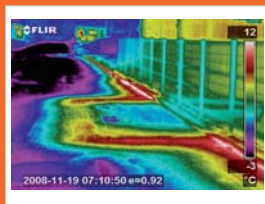
> Expertise thermique des réseaux de chaleur

> Quand et pourquoi ?

- Les réseaux de chaleur vieillissent
- Criticité de la disponibilité du réseau
- Maîtrise du risque
- Eléments tangibles sur l'état des actifs concédés

> Les résultats

- Localisation des tronçons déperditifs
- Indicateur Maintenance
- Communication vers donneur d'ordre
- Tracé sur fond cadastral



> Les moyens d'investigation

- Caméra thermique haute définition
- Système de mesures héliportée
- Enregistrement numérique des vidéos infrarouge et visible
- Traçabilité GPS des vols et acquisitions
- Logiciel de D.A.O

> Les contrôles

- Suivi du réseau aérien ou terrestre par le spécialiste en thermographie
- Recherche des zones dégradées (manque de calorifuge, corrosion...)
- Recherche de fuites de fluide (localisation de fuites, traçabilité...)
- Vérification et recherche des tracés

> Analyse

- Prise des caractéristiques des tronçons (profondeur, diamètre, zones traversées, chambre de vannes...)
- Par des échanges techniques internes et avec le gestionnaire du réseau
- Report du diagnostic sur le plan du réseau et localisation des zones dégradées

> Résultats

- Film numérique en infrarouge et visible, avec géo-référencement
- Cartographie thermique du réseau (fichier informatique + plans)
- Dossier : Commentaires et Images des zones dégradées.

DYNAE

- > Analyse vibratoire
- > Analyse électrique
- > Analyse thermographique
- > Expertise technique
- > Instrumentation et capteurs
- > Logiciels
- > Formation



Siège social

Parc technologique Nord
29 rue Condorcet
38090 VILLEFONTAINE - France
Tél. : 04 74 99 07 10
Fax : 04 74 99 04 91
E-mail : contact@dynaecom

Agences :

Centre-IDF-Nord, Est, Sud-Ouest,
Sud-Est, Ouest

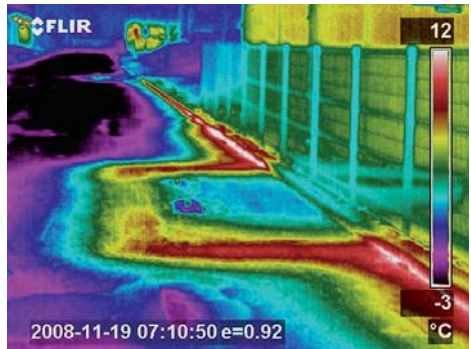
> Le rendement d'un réseau dépend de deux facteurs importants :

- Le rendement de la combustion : efficacité de la chaudière
- Le niveau des pertes issues des échanges de chaleur et des fuites sur le circuit



> Améliorations du réseau après thermographie

- La réparation des fuites de vapeur
- Le calorifugeage des parties chaudes



> Déroulement standard des interventions aéroportées

- Fourniture des plans de masse par les services du client
- Demandes des autorisations de survol par Dynae
- Planification des vols en conditions hivernales
- Décollage à l'aube avec l'(es) accompagnateur(s)
- Survol et enregistrement des films réseaux
- Transcription et analyse des enregistrements
- Réalisation du rapport
- Remise des résultats et aide à l'interprétation



Image visible



Repère cartographie

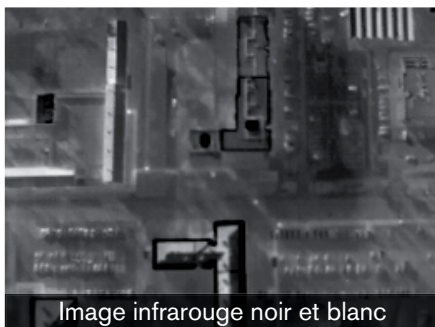


Image infrarouge noir et blanc

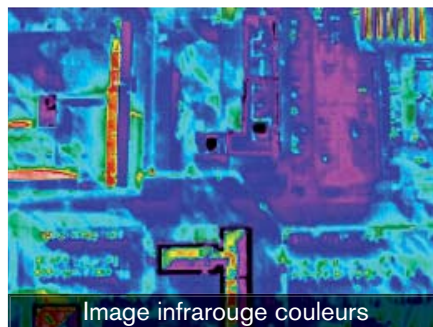


Image infrarouge couleurs